

# PAVATHERM-FLOOR NK

## Support et système de fixation pour plancher en lames de bois massif, intégrant une isolation thermique et phonique

Le support PAVATHERM-FLOOR NK est formé de panneaux mous en fibres de bois et de lattes en bois que l'on intercale entre les rangées de panneaux lors de la pose. Les lattes de bois servent de fixation pour les lames en bois massif. Leur épaisseur, plus faible que les panneaux, évite la transmission des bruits d'impact au support.

Le support et système de fixation pour plancher en lames de bois massif, intégrant une isolation thermique et phonique, PAVATHERM-FLOOR NK convient pour la réalisation de planchers à tous les niveaux de la construction.

Les panneaux d'isolation en fibres de bois PAVATHERM-FLOOR NK sont fabriqués à partir de bois naturel recueilli comme sous-produit dans les scieries. Leur fabrication ne nécessite pas d'adjonction de liants supplémentaires autres que les propres liants du bois naturel.

Les panneaux PAVATHERM-FLOOR NK présentent une précieuse valeur biologique et s'utilisent pour des constructions saines, bien isolées et exemptes de matières nocives.



### PAVATHERM-FLOOR NK: ses avantages d'un seul coup d'œil

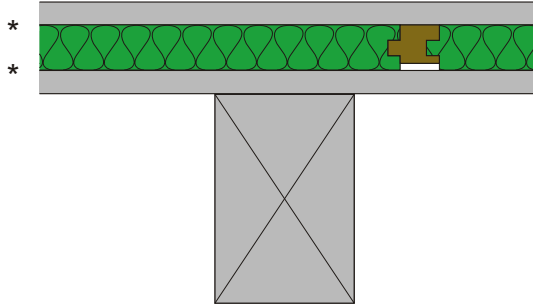
- Sans ponts phoniques
- Confort de marche élevé
- Amélioration de l'isolation thermique et phonique
- Mise en œuvre rapide et sans apport d'humidité
- Résistance à la compression élevée
- Élasticité permanente
- Matériau naturel

**pavatex**®

Panneaux suisses de fibres de bois. Matériaux de la nature.

## Données techniques PAVATHERM-FLOOR NK

Exemple de mise en œuvre sur un plancher  
 $R'_{w} \sim 40 \text{ dB}$   
 $L'_{n,w} \sim 72 \text{ dB}$



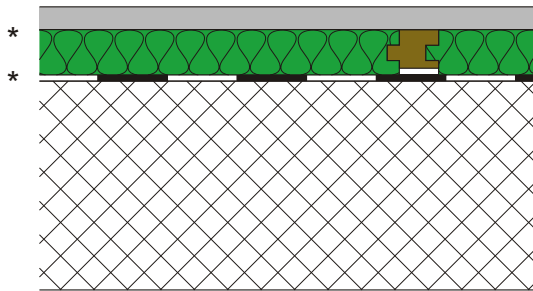
### Applications et mise en œuvre

Le support et système de fixation pour plancher en lames de bois massif, PAVATHERM-FLOOR NK convient pour des constructions à l'intérieur, il doit se poser sur un support plat et sec.

La pose sera programmée dans la phase finale du chantier, lorsque le niveau d'humidité sera proche du niveau futur.

Les panneaux PAVATHERM-FLOOR NK doivent être entreposés dans un endroit sec et sur un support plat.

Exemple de mise en œuvre sur une dalle en béton de 180 mm  
 $R'_{w} \sim 56 \text{ dB}$   
 $L'_{n,w} \sim 52 \text{ dB}$



### Présentation PAVATHERM-FLOOR NK

Epaisseur:	40 - 60 mm
Poids:	7.0 - 10.5 kg/m <sup>2</sup>
Format:	102 x 40 - 102 x 60 cm
Format utile:	101 x 39 - 101 x 59 cm
Chants:	rainure et languette

### Présentation des lattes de bois

Section:	50 x 35 mm
Longueur:	180 cm
Unité d'emballage:	20 pièces = 36 m <sup>1</sup>

### Matériel nécessaire pour 1 m<sup>2</sup> de plancher

PAVATHERM-FLOOR NK:	
Format 102 x 40 cm	0.89 m <sup>2</sup>
Format 102 x 60 cm	0.93 m <sup>2</sup>
Lattes de bois	
Format 102 x 40 cm	2.28 m <sup>1</sup>
Format 102 x 60 cm	1.57 m <sup>1</sup>

### Composition (en % de la masse)

Bois résineux	98.0%
Paraffine	0.5%
Colle dispersion PVAc (liaison des couches)	1.5%

\* La nécessité de poser un régulateur de vapeur, un pare-vapeur, une protection contre les remontées d'humidité doit être déterminée au préalable, selon le choix et l'application

### Service technique

Nous sommes à votre disposition pour vous conseiller sur l'utilisation et la mise en œuvre du produit PAVATHERM-FLOOR NK.

Veuillez contacter directement notre service technique tél. +41 264 263 231

### Caractéristiques PAVATHERM-FLOOR NK

Densité $\rho$	180 kg/m <sup>3</sup>
Coeff. conductibilité thermique $\lambda_D$	0.045 W/m K
Capacité thermique	2100 J/kg K
Tension de compression pour affaissement de 10%	70 k Pa
Capacité spécifique d'accumulation de chaleur	378 kJ/m <sup>3</sup> K
Facteur de résistance à la diffusion de vapeur $\mu$	5
Classe de comportement au feu: EN 13501-1	E
DIN 4102-1	B2
Conforme DTU 51.1. pour le format 40 x 102 cm	

### Distribution

Demandez la liste des distributeurs PAVATEX de votre région.

### Autres produits du système d'isolation pour sol

PAVAPOR  
 PAVABOARD  
 PAVALIT

PAVATEX FRANCE SARL

N°Azur 0 810 79 95 30  
Coût d'un appel local

www.pavatex.fr

**pavatex**®

Construire. Isoler. Bien vivre.